

Документация по эксплуатации программного обеспечения RouteNet

По умолчанию программный комплекс RouteNet работает с исходными данными, сохраненными в виде текстовых файлов, расположенных в том же каталоге, в котором установлен RouteNet. Необходимые данные будут считаны автоматически.

Перед расчетом необходимо выбрать модель города, в котором планируется сгенерировать маршрутную сеть (рисунок 1-2). На рисунках 1-2 представлены окна выбора модели в программном комплексе RouteNet.

После выбора модели необходимо нажать кнопку «сгенерировать».

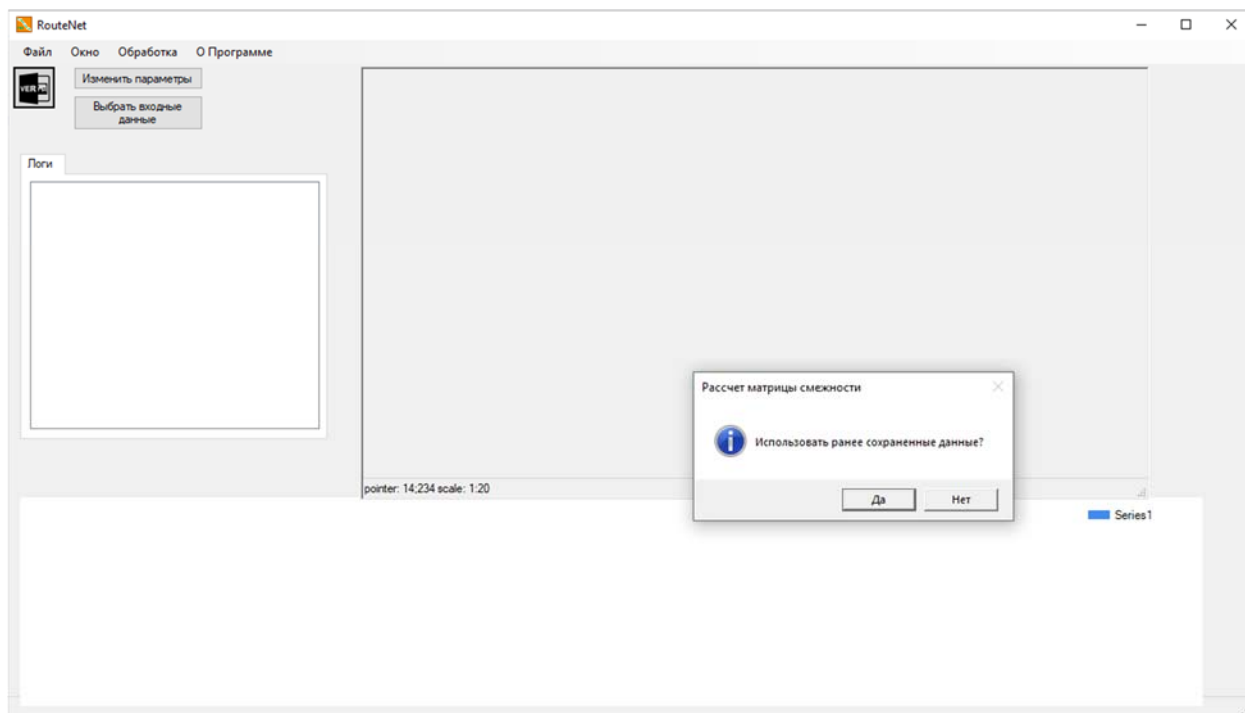


Рисунок 1 – Начальный интерфейс программы RouteNet

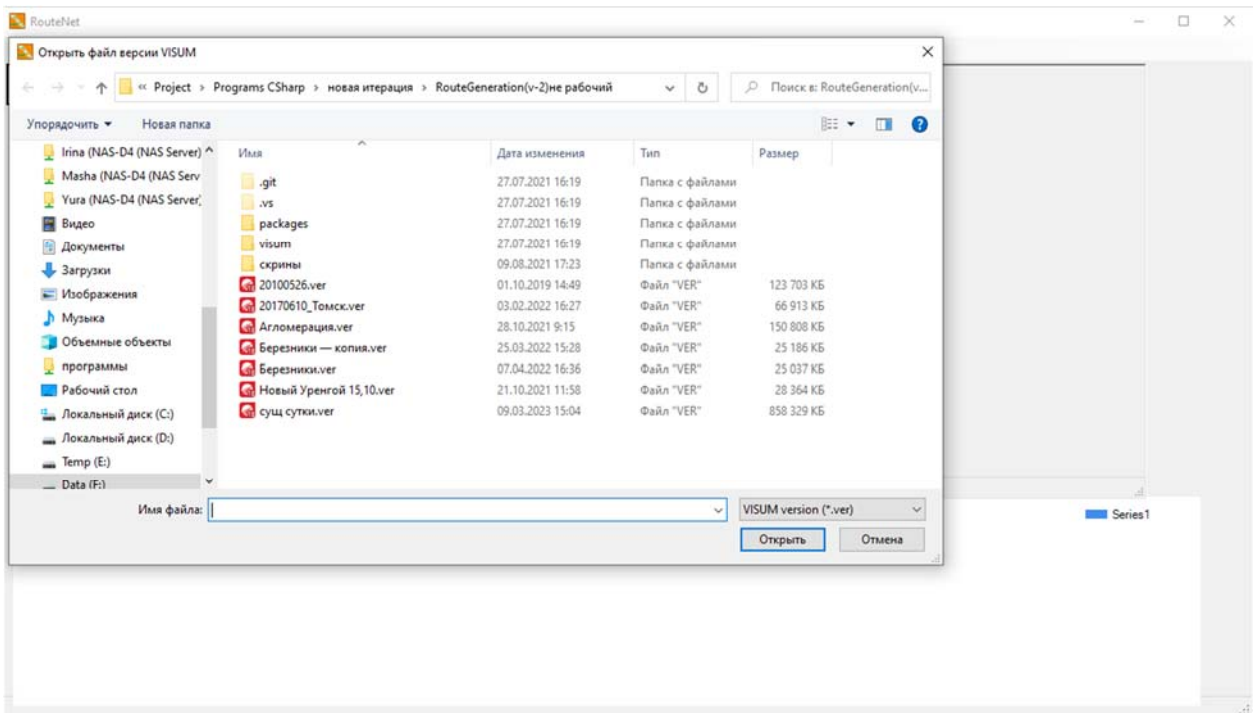


Рисунок 2 – Выбор модели для построения маршрутной сети

После выбора модели и запуска генерации в главном окне программы RouteNet отображается процесс генерации маршрутной сети Рисунки 3-5.

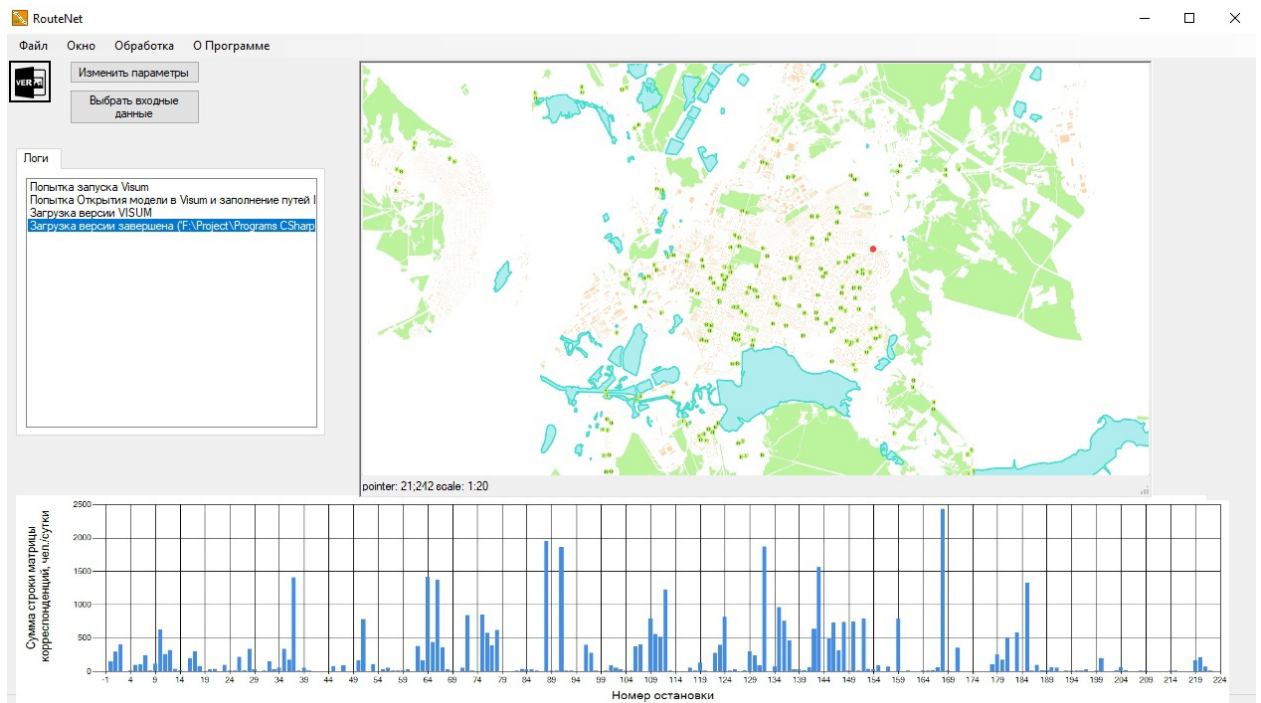


Рисунок 3 – Начало построения маршрутной сети

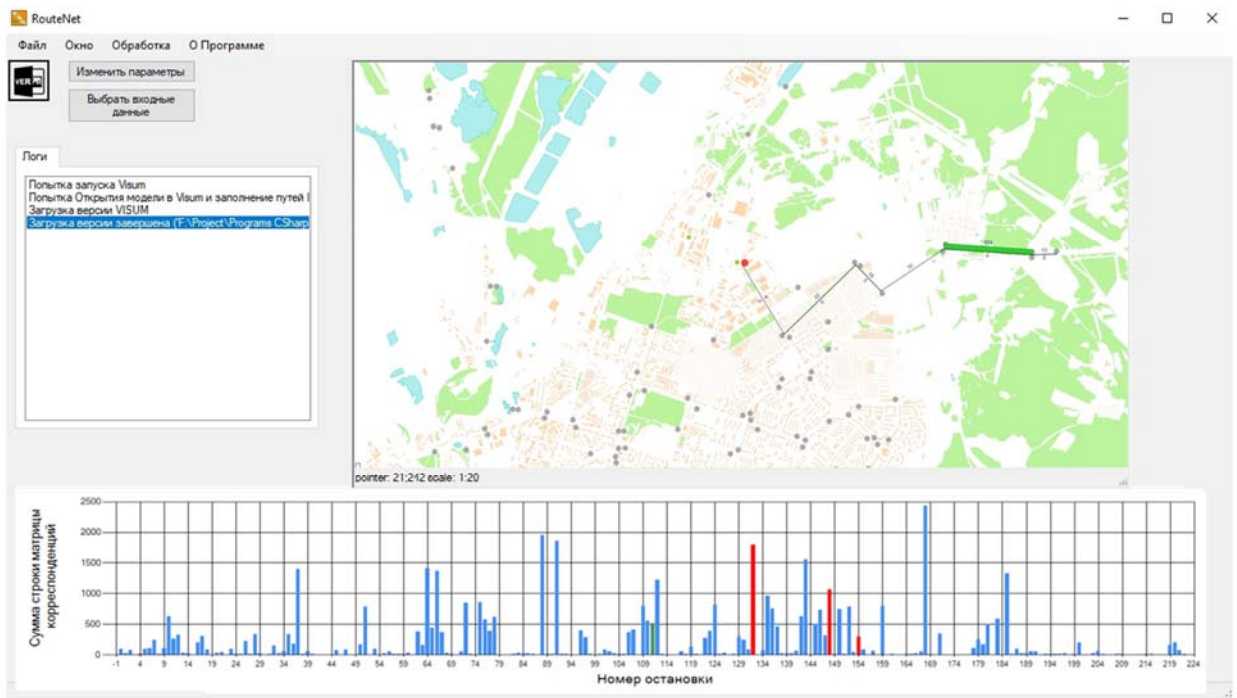


Рисунок 4 – Процесс построения маршрутной сети



Рисунок 5 – Готовая маршрутная сеть